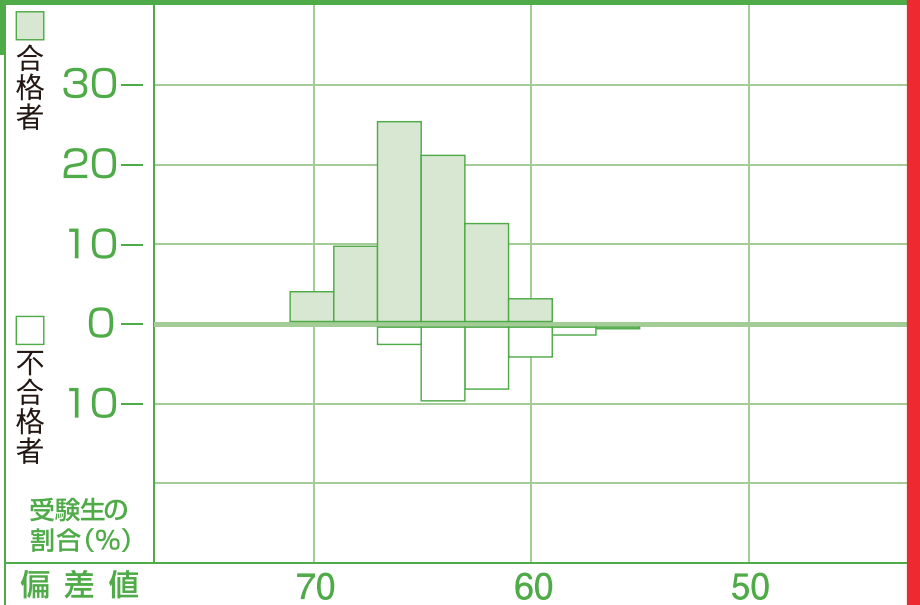


今回の成績から見た合格の可能性と志望校情報

第1志望	A高校	普通	
	5教科偏差値	志望校判定	合格の可能性
	64.5	合格圏 (B2)	50%前後
ワンランクアップ↑		安全圏まで5教科で約7点	

先輩の入試データ

◎20△△年度入試
合格者偏差値平均
共学 64.4



あなたの位置(今回の成績)

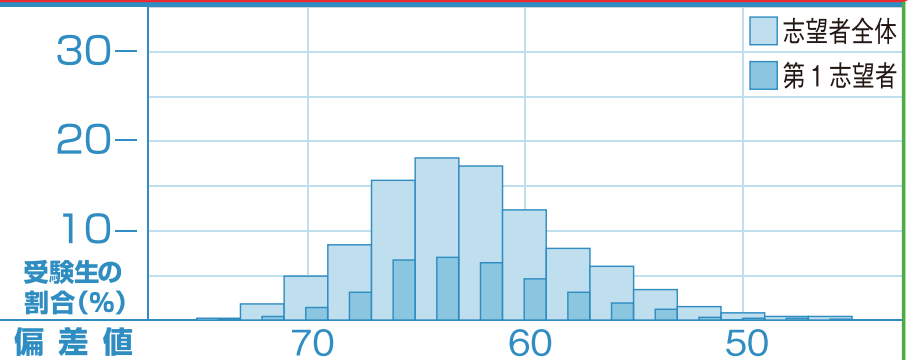


今回の志望状況

5教科の順位 位
1620人

第1志望順位 位
601人

志望者全体偏差値
平均5教科 61.8



- 20XX年度募集人員 360名
- 20△△年度入試状況
受験452, 合格358, 競争率1.26

高校のキャッチフレーズ

▶ 立志・探究・奉仕