

今回の成績から見た合格の可能性と志望校情報

第1志望

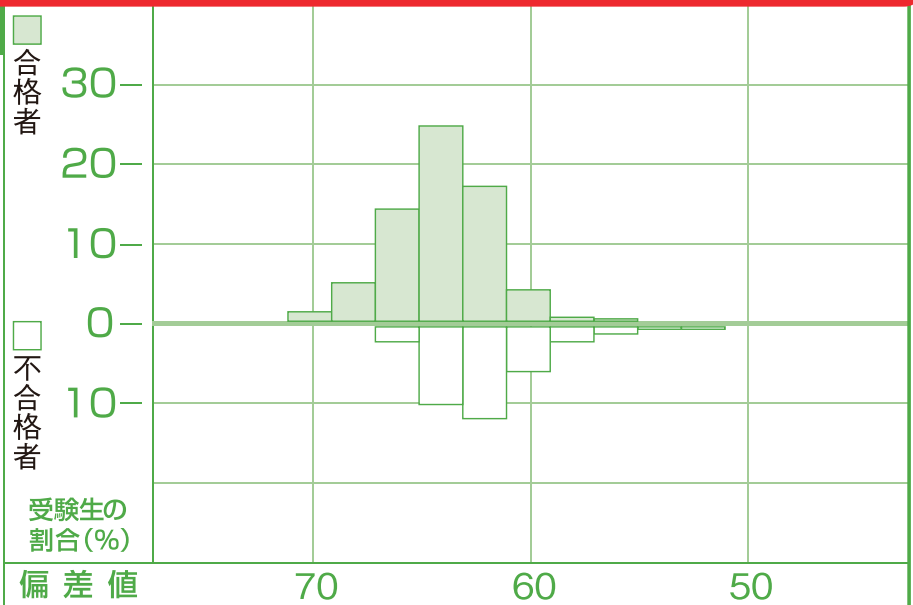
A高校	普通
5教科偏差値	志望校判定
64.7	安全圏 (A2)
	合格の可能性
	80%前後

ワンランクアップ↑

安全圏到達！油断しないで

先輩の入試データ

◎ 20△△年度入試
合格者偏差値平均
男子 63.6 女子 63.4



あなたの位置(今回の成績)

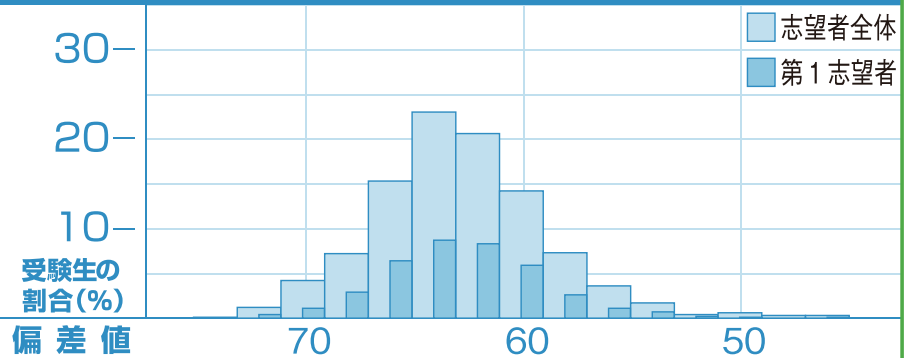


今回の志望状況

5教科の
順位 $\frac{\square\square\square}{1773}$ 人

第1志望
順位 $\frac{\square\square\square}{682}$ 人

志望者全体偏差値
平均5教科 62.3



○20××年度募集人員 360名

○20△△年度入試状況

受験620, 合格403, 競争率 1.54

高校のキャッチフレーズ

▶ ○年の伝統 名門○高校復活へ