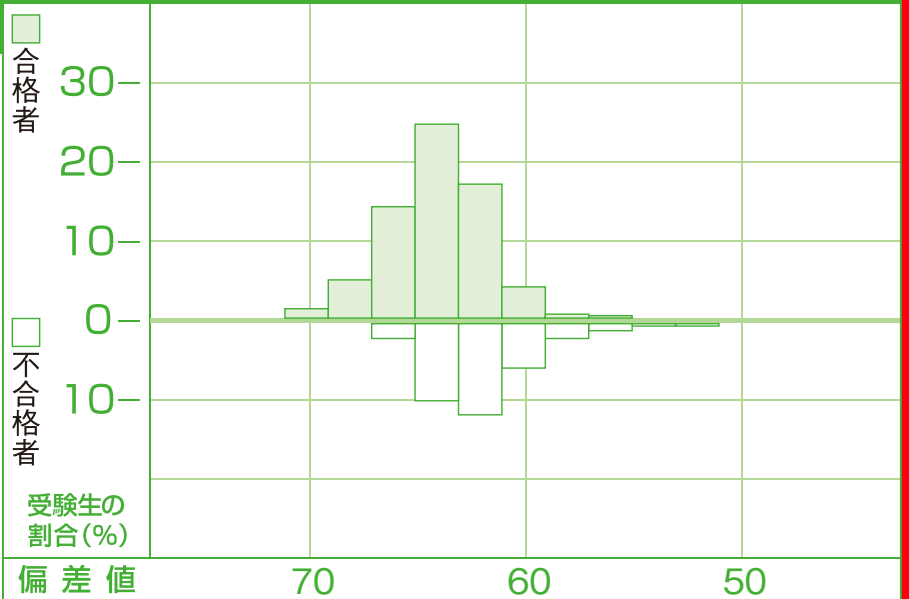


今回の成績から見た合格の可能性と志望校情報

第1志望	A 高校	普通	
	5教科偏差値	志望校判定	合格の可能性
	64.7	安全圏 (A 2)	80%前後
ワンランクアップ↑		安全圏到達！油断しないで	

先輩の入試データ

◎△△△△年度入試
合格者偏差値平均
男子 63.6 女子 63.4



あなたの位置(今回の成績)

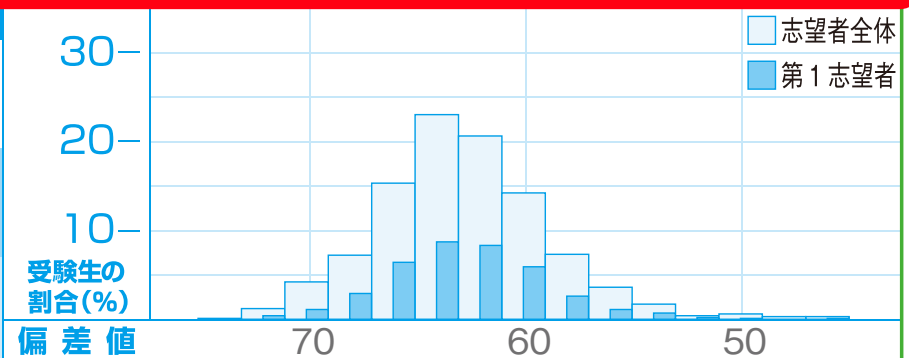


今回の志望状況

5教科の順位 □□□位
1773人

第1志望の順位 □□□位
682人

志望者全体偏差値平均5教科 62.3



○□□□□年度募集人員 360名

○△△△△年度入試状況

受験620, 合格403, 競争率1.54

高校のキャッチフレーズ

▶○年の伝統 名門○高校復活へ